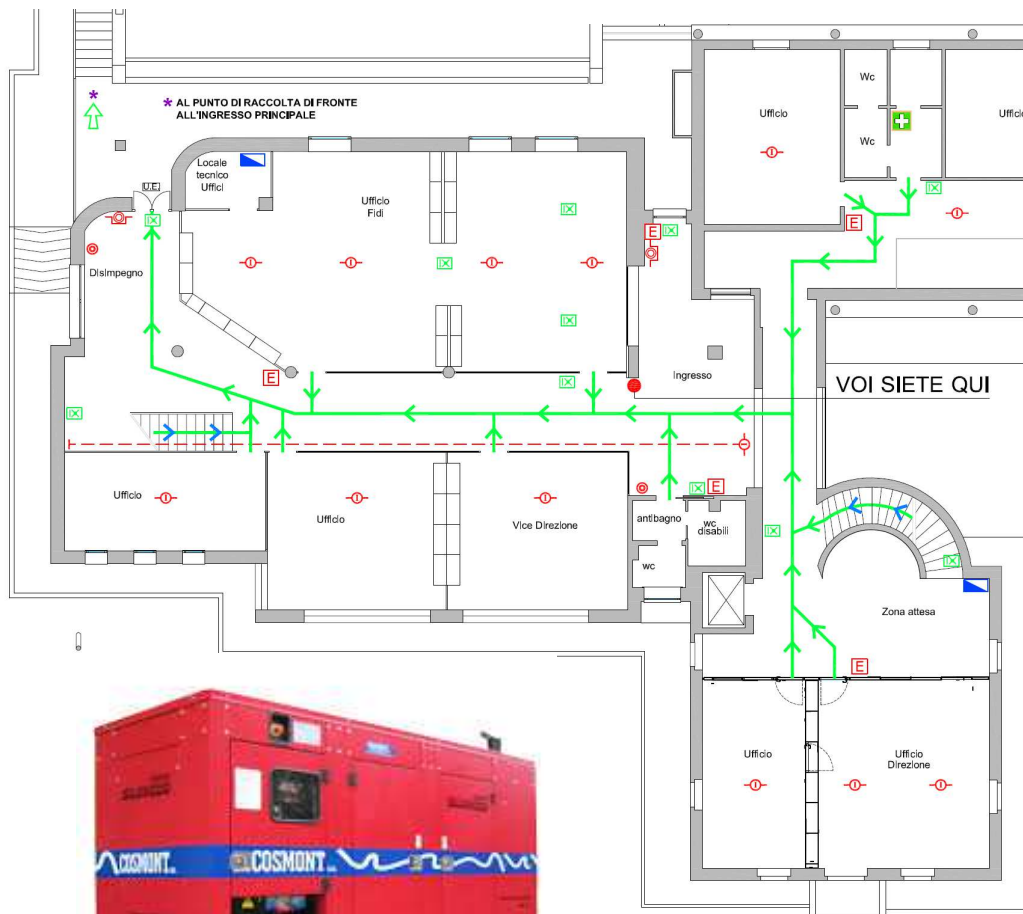


# PREVENZIONE INCENDI SEDI BANCARIE CREDITO COOPERATIVO

## TOSCANA E UMBRIA



Redazione della **Valutazione del Rischio Incendio** e del **Piano di Emergenza** di 30 sedi di Banche di Credito Cooperativo sul territorio toscano ed umbro (committente SOAR S.C.r.l.). L'incarico ha previsto inoltre il rinnovo di **Certificati di Prevenzione Incendi** in scadenza relativi alle attività soggette a corollo da parte dei Vigili del Fuoco.



### INDICAZIONI PER IL VISITATORE

**SEGNALE DI ALLARME:**  
ALLARME ACUSTICO VISIVO

**AZIONI URGENTI**  
Se rileva una situazione pericolosa o suscettibile di divenire tale deve allertare immediatamente il personale dipendente della struttura

**AZIONI COORDINATE**

- prenda visione delle planimetrie esposte ai piani, in particolare per quanto attiene i percorsi di uscita ed il posto di raduno (piazzale antistante l'ingresso principale della struttura)
- al segnale di evacuazione si rechi al posto di raduno
- si attenga alle disposizioni che verranno di volta in volta impartite

**COMPORTAMENTO DA TENERE ALL'INTERNO DELL'EDIFICIO**

- attenersi alle indicazioni sui percorsi da seguire in caso di emergenza riportati nelle planimetrie
- rispettare la segnaletica
- non fumare
- non eseguire manovre e operazioni non espressamente autorizzate
- non recarsi in luoghi o ambienti non autorizzati

### LEGENDA

- |                                  |   |
|----------------------------------|---|
| ESTINTORE                        | CASSETTA PRIMO SOCCORSO                               |
| PULSANTE ALLARME INCENDIO        | INDICAZIONE USCITA DI SICUREZZA CON LUCE DI EMERGENZA |
| RILEVATORE DI FUMO A RIFLESSIONE | QUADRO ELETTRICO                                      |
| RILEVATORE DI FUMO               | BADENIA PER ALLARME INCENDIO                          |
| USCITA DI EMERGENZA              | VIA DI ESODO  |
| LUCE DI EMERGENZA                | VIA DI ESODO IN DISCESA                               |
| PORTA REI                        | VIA DI ESODO IN SALITA                                |

PROGETTAZIONE

SICUREZZA

CONCORSI